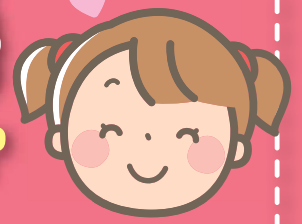


子育てをお手伝いする 援助会員募集



地域の子育てははじめませんか？



こうちファミリーサポートセンターは、

子育てを助け合う会員制の有償ボランティア組織です。

登録を希望される方は2日間、講習の受講が必要となります。



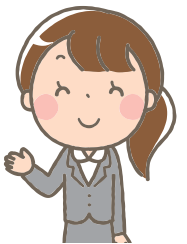
第55回 保育サービス講習会



次回講習

平成31年

2/21(木)・22(金)



◆2/21(木)…9:30～16:30

◆2/22(金)…9:00～16:30

【場 所】 高知市勤労者交流館2階 研修室 ※駐車場有り

【参加費】 無 料 【託 児】 有 り(要予約)

【対 象】 高知市内にお住まいの20歳以上の方で心身共に健康であり、相互援助活動に理解と熱意のある方

【締 切】 平成31年2月16日(土)

【申 込】 お電話にてお申し込みください。

《会員登録までの流れ》 保育サービス講習会受講(2日間)→後日、本登録の個別面談→登録
※講習会后、入会を希望される方のみ本登録に進みます。

【講習内容】 心の発達とその問題(児童心理司)／子どもの栄養と食生活(栄養士)
子どもの発育と病気(医師)など

【お問い合わせ・お申し込みは】

こうちファミリーサポートセンター

〒780-0802 高知市丸池町1-1-14 高知市勤労者交流館1階

Tel.088-880-5210 Fax.088-880-0027

(9:00～17:30 日・月曜日、祝日、年末年始は休み(月曜日が祝日の場合、翌火曜日も休み))

ホームページ : <http://kumpel-kochi.com/>



QRコード

